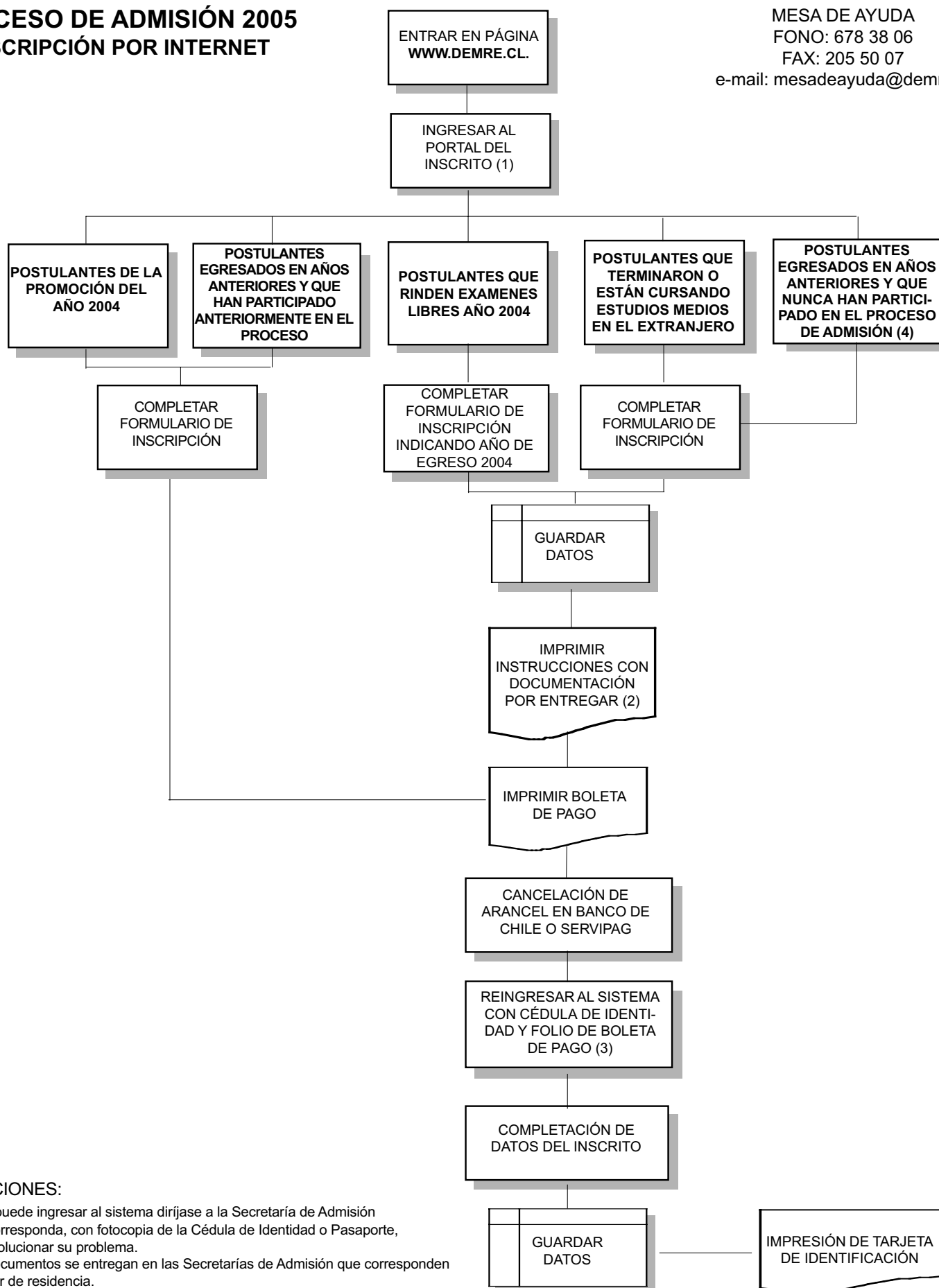


## PROCESO DE ADMISIÓN 2005 INSCRIPCIÓN POR INTERNET

MESA DE AYUDA  
FONO: 678 38 06  
FAX: 205 50 07  
e-mail: mesadeayuda@demre.cl



**OBSERVACIONES:**

- (1) Si no puede ingresar al sistema diríjase a la Secretaría de Admisión que corresponda, con fotocopia de la Cédula de Identidad o Pasaporte, para solucionar su problema.
- (2) Los documentos se entregan en las Secretarías de Admisión que corresponden al lugar de residencia.
- (3) Reingresar después de dos días hábiles de haber cancelado.
- (4) Incluyendo a todos los postulantes que participaron en algún proceso anterior a 1999.